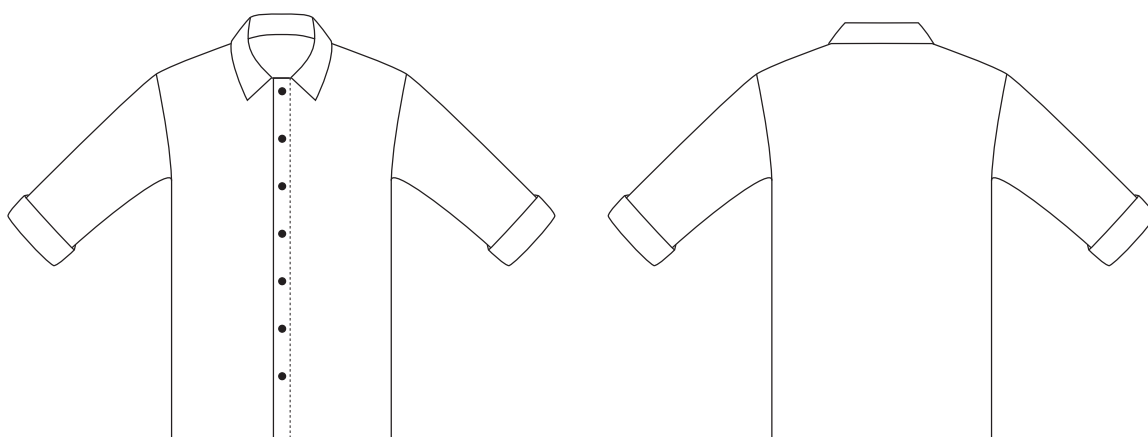


I AM LUCIENNE

PATRON DE COUTURE / SEWING PATTERN



36/46

SIMPLE / SIMPLE

I AM

TISSUS

TISSUS CONSEILLÉS :
Batiste, popeline, denim fluide, viscose, double gaze,...

MÉTRAGES NÉCESSAIRES :
Chemise : 2 m en 140 cm de laize
Tunique : 2,55 m en 140 cm de laize
Robe : 3 m en 140 cm de laize

FOURNITURES

Tissu
Chemise : 7 boutons de 1,2 à 1,5 cm de diamètre
Tunique : 10 boutons de 1,2 à 1,5 cm de diamètre
Robe : 12 boutons de 1,2 à 1,5 cm de diamètre

TABLEAU DES MESURES

TAILLES (cm)	36	38	40	42	44	46
POITRINE	82	86	90	94	98	102
TAILLE	62	66	70	74	78	82
BASSIN	88	92	96	100	104	108

IAMPATTERNS.FR

PRÉPARATION

1 Laver et repasser le tissu avant de le couper. Ceci évite les surprises de rétrécissement ou dégorgeant des teintures du tissu.

2 Choisir la taille en fonction du tableau des mesures. Se référer au tour le plus fort. Exemple : si les tours de taille et de bassin indiquent 38, et le tour de poitrine 40, alors choisir la taille 40. Préférer la taille la plus grande si les mesures sont entre deux tailles.

3 Pour plus de confort, les valeurs de couture sont comprises dans le patron. En plus d'être plus précis, cela fait gagner un temps précieux. Relever et couper le patron en suivant les lignes qui correspondent à la taille désirée.

4 Épingler le patron sur le tissu comme indiqué sur le plan de coupe. Couper en suivant exactement le bord du patron puisque les valeurs de couture sont comprises dedans. Penser à faire de petites entailles dans le tissu pour marquer les crans. Les crans sont de 5 mm, ce qui correspond à la moitié de la valeur de couture.

Légende :

5



Endroit du tissu



Envers du tissu

CONSEILS

Renforcer chaque couture d'assemblage par un point d'arrêt au début et à la fin.

Pour un résultat parfait, après chaque couture, couper les fils à ras et repasser la couture. Repasser vos coutures est le meilleur conseil que l'on puisse vous donner pour obtenir de belles finitions.

Certains patrons sont expliqués pas-à-pas, en photos, sur le journal de notre site, nous vous invitons à venir les découvrir : iampatterns.fr

SUIVEZ-NOUS

Retrouvez-nous sur les réseaux sociaux et partagez vos créations avec :

@iam_patterns

#iampatterns

#IAMLUCIENNE

Pensez à votre prochain projet et découvrez tous nos patrons sur notre site iampatterns.fr

Bonne couture et à très bientôt,
Toute l'équipe d'I AM.



iampatterns.fr

facebook.com/iampatterns

instagram.com/iam_patterns

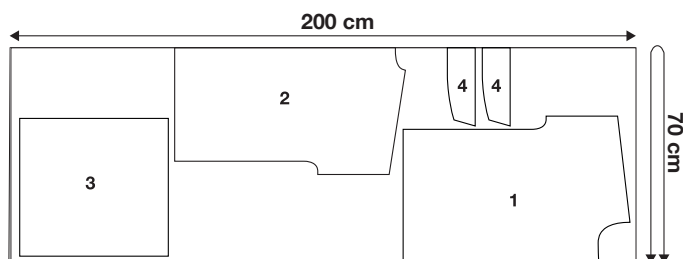
pinterest.com/iam_patterns

1 Couper le tissu

Pour coudre les versions longues, allonger le bas du dos et du devant de :
- 26 cm pour la version tunique
- 46 cm pour la version robe

Couper le tissu en suivant le plan de coupe. Le plan de coupe est le même pour les trois versions.

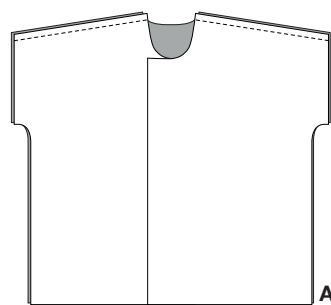
Cranter aux emplacements indiqués sur le patron ainsi que sur les milieux dos : vêtement et cols.



2 Coudre les manches

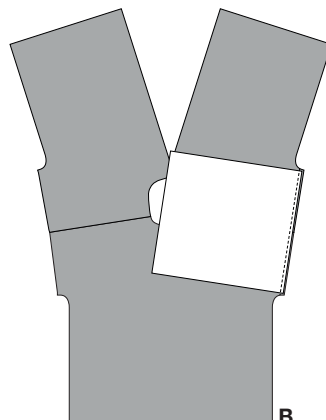
COUDRE LES ÉPAULES

Positionner les devants et le dos endroit contre endroit aux épaules. Épingler et coudre à 1 cm **(A)**. Surfiler les coutures et repasser vers le dos.



COUDRE LES MANCHES

Positionner la manche droite avec l'emmanchure droite endroit contre endroit. Épingler et coudre à 1 cm **(B)**. Surfiler. Répéter les opérations pour coudre la manche gauche.



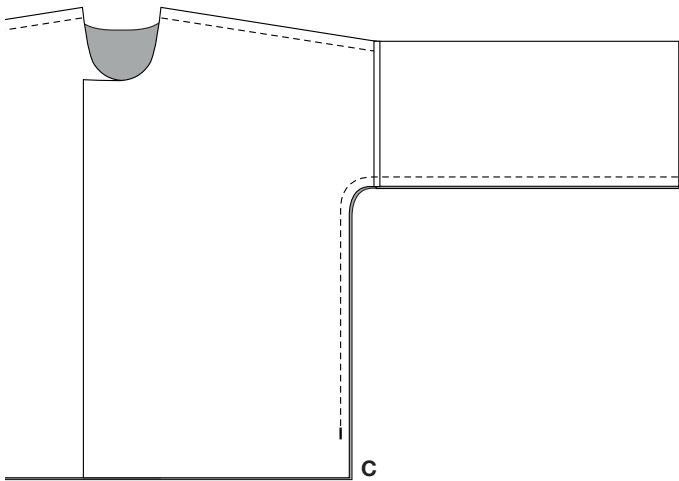
3 Coudre les côtés

SURFILER LES CÔTÉS

Surfiler chaque côté du dos et du devant individuellement. Pour chaque côté commencer au bas de la manche et finir au bas du vêtement.

COUDRE LES CÔTÉS

Positionner un devant et le dos endroit contre endroit et aligner les côtés. Épingler et coudre à 1 cm en s'arrêtant à 12 cm du bas pour la chemise et la tunique et 33 cm du bas pour la robe pour créer les fentes (C). Répéter les opérations pour l'autre côté.



4 Préparation du col

FINITION DES FENTES

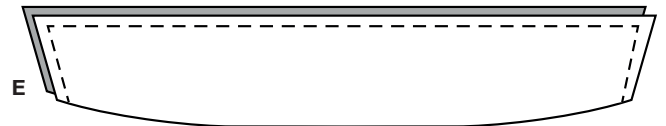
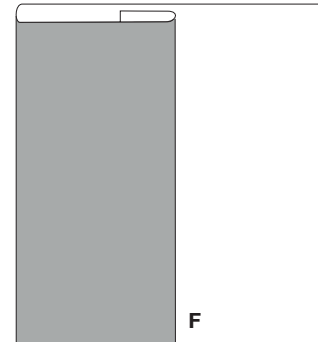
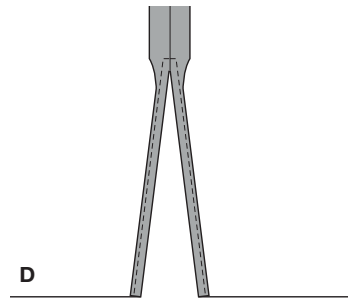
Au niveau des fentes, plier et repasser 5 mm puis 5 mm sur l'envers. Épingler et coudre d'un bout à l'autre à 2 mm comme indiqué sur le schéma (D).

PRÉPARER LE COL

Positionner les cols endroit contre endroit. Épingler et coudre les côtés et la ligne droite du col à 1 cm (E). Retourner et repasser.

PRÉFORMER LES PATTES DE BOUTONNAGE

Préformer les pattes de boutonage sans les coudre : plier et repasser chaque milieu devant de 1 cm puis 3 cm sur l'envers (F).

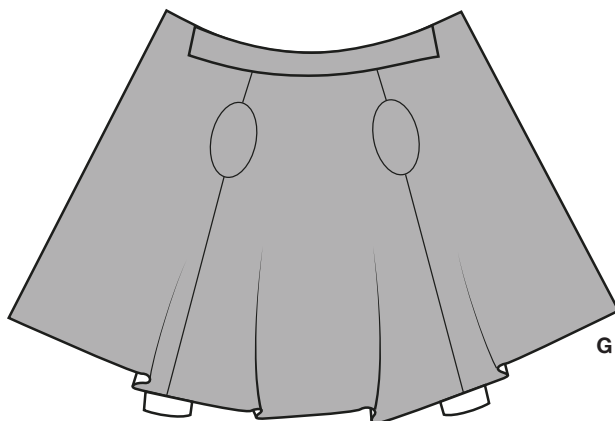
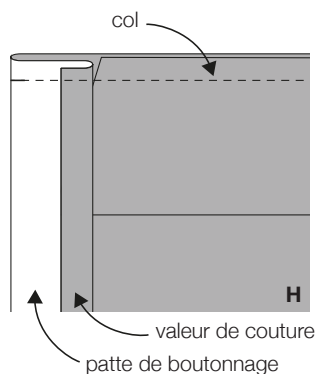


5 Coudre le col

COUDRE LE COL

Positionner le col sur l'encolure endroit contre endroit. Faire correspondre leurs milieux dos ensemble et les crans du col avec les coutures d'épaules. Épingler (G). Retourner la patte de boutonage endroit contre endroit à l'encolure comme indiqué sur le schéma H. Coudre l'ensemble à 1 cm (H) puis surfiler.

Astuce : les couturières confirmées, pourront coudre un biais à cheval au lieu de surfiler.



6 Finitions

COUDRE LES PATTES DE BOUTONNAGE

Retourner le haut d'une patte de boutonage. Épingler le long de la patte de boutonage déjà préformée. Sur l'envers, faire une surpiqûre à 2 mm du pli pour plaquer la patte de boutonage (I). Répéter les opérations pour l'autre patte de boutonage.

COUDRE LES BOUTONS

Repérer l'emplacement des boutonniers et les coudre. Coudre les boutons en vis-à-vis des boutonniers.

COUDRE LES OURLETS

Au bas de chaque manche, plier et repasser 1 cm puis 1 cm sur l'envers. Épingler et faire une surpiqûre à 2 mm sur tout le tour pour plaquer les ourlets (J).

Répéter les opérations pour faire l'ourlet du bas de vêtement.

Porter le vêtement en retournant les manches plusieurs fois.

